

СОГЛАСОВАНО

Начальник Управления
образования АИРМО
/ Р.Р. Зарипов. /

« 31 » 07 / 2024 г. 2024г.

СОГЛАСОВАНО

Начальник ОГИБДД МУ МВД России
«Иркутское» подполковник полиции

/ Е.М. Каримов /

» 2024г.

УТВЕРЖДАЮ

Заведующий МДОУ ИРМО
«Хомутовский детский сад
общеразвивающего вида №3»

/ М.Г. Воронина. /

2024г.

ПАСПОРТ

дорожной безопасности образовательной организации

Муниципальное дошкольное общеобразовательное учреждение Иркутского
районного муниципального образования «Хомутовский детский сад
общеразвивающего вида №3»

2024 год

Общие сведения

Муниципальное дошкольное общеобразовательное учреждение Иркутского районного муниципального образования «Хомутовский детский сад общеразвивающего вида №3»
(Полное наименование ОО)

Тип ОО общеобразовательная

Юридический адрес: ОО: 664540, Россия, Иркутская область, Иркутский район, с. Хомутово, ул. Мичурина 8»А»

Фактический адрес: ОО: 664540, Россия, Иркутская область, Иркутский район, с. Хомутово, ул. Мичурина, 8»А»

Руководители ОО:

Директор (заведующий) Воронина Марина Геннадьевна 89500558474
(фамилия, имя, отчество) (телефон)

Заместитель заведующего Гаврилова Анна Эрнстовна 89025696906
(фамилия, имя, отчество) (телефон)

Ответственные работники муниципального органа образования:

Ведущий инженер-механик
МКУ ИРМО «РМЦ» Юрьев Сергей Олегович 8(3952)718-038
(фамилия, имя, отчество) (телефон)

Ответственные сотрудники Госавтоинспекции

Капитан полиции
старший инспектор р.т. 8(3952)217-574
по пропаганде Морозова Екатерина Дмитриевна с.т. 89834188989
(должность) (фамилия, имя, отчество) (телефон)

Ответственные работники за мероприятия по профилактике ДДТТ

Воспитатель Захарова Ольга Васильевна 89647397178
(должность) (фамилия, имя, отчество) (телефон)

Руководитель или ответственный работник дорожно-эксплуатационной организации, осуществляющей содержание улично-дорожной сети

Директор филиала «Иркутский» ОАО Лоскутников А.П. 26-54-85
«Дорожная служба Иркутской области» (фамилия, имя, отчество) (телефон)
(должность)

Руководитель или ответственный работник дорожно-эксплуатационной организации, осуществляющей содержание технических средств организации дорожного движения (ТСОДД)*

Санекин Иван Александрович 89021762679
(фамилия, имя, отчество) (телефон)

Количество обучающихся (учащихся, воспитанников) – **120 воспитанников**

Наличие уголка по БДД – имеется, фойе первого этажа.

Наличие класса по БДД – не имеется.

Телефоны оперативных служб:

- Пожарные — 01; 112 с мобильного; 8 (3952) 25-79-01;
- Полиция (ГУ МВД по Иркутской области) — 02, 8 (3952) 21-65-11;
- Аварийно-спасательная служба Иркутской области — 8 (3952) 35-32-73, 8 (3952) 35-15-84;
- Скорая помощь — 03, 8 (3952) 29-24-36;
- Байкальский поисково-спасательный отряд (отделы) — 8 (3952) 70-69-80;
- Центр Медицины катастроф — 8 (3952) 46-53-04, 8 (3952) 46-53-76;
- Отделения пропаганды безопасности дорожного движения ОГИБДД МУ МВД России «Иркутское»- 8(3952)21-75-73; 8(3952)21-75-74
- ОБДПС МУ МВД России «Иркутское» 21-76-00
- ДЧ МУ МВД России «Иркутское» 21-68-05,
- ДЧ УГИБДД ГУ МВД России по Иркутской области 21-27-99
- Телефон доверия ГУВД Иркутской области- 8(3952) 21-68-88

*Дорожно-эксплуатационные организации, осуществляющие содержание УДС и ТСОДД, несут ответственность в соответствии с законодательством Российской Федерации (Федеральный закон «О безопасности дорожного движения» от 10 декабря 1995 г. №196-ФЗ, Кодекс Российской Федерации об административных правонарушениях, Гражданский кодекс Российской Федерации)

Содержание

1. Планы-схемы образовательной организации (сокращение – ОО):

1.1. район расположения ОО, пути движения транспортных средств и детей (обучающихся, воспитанников);

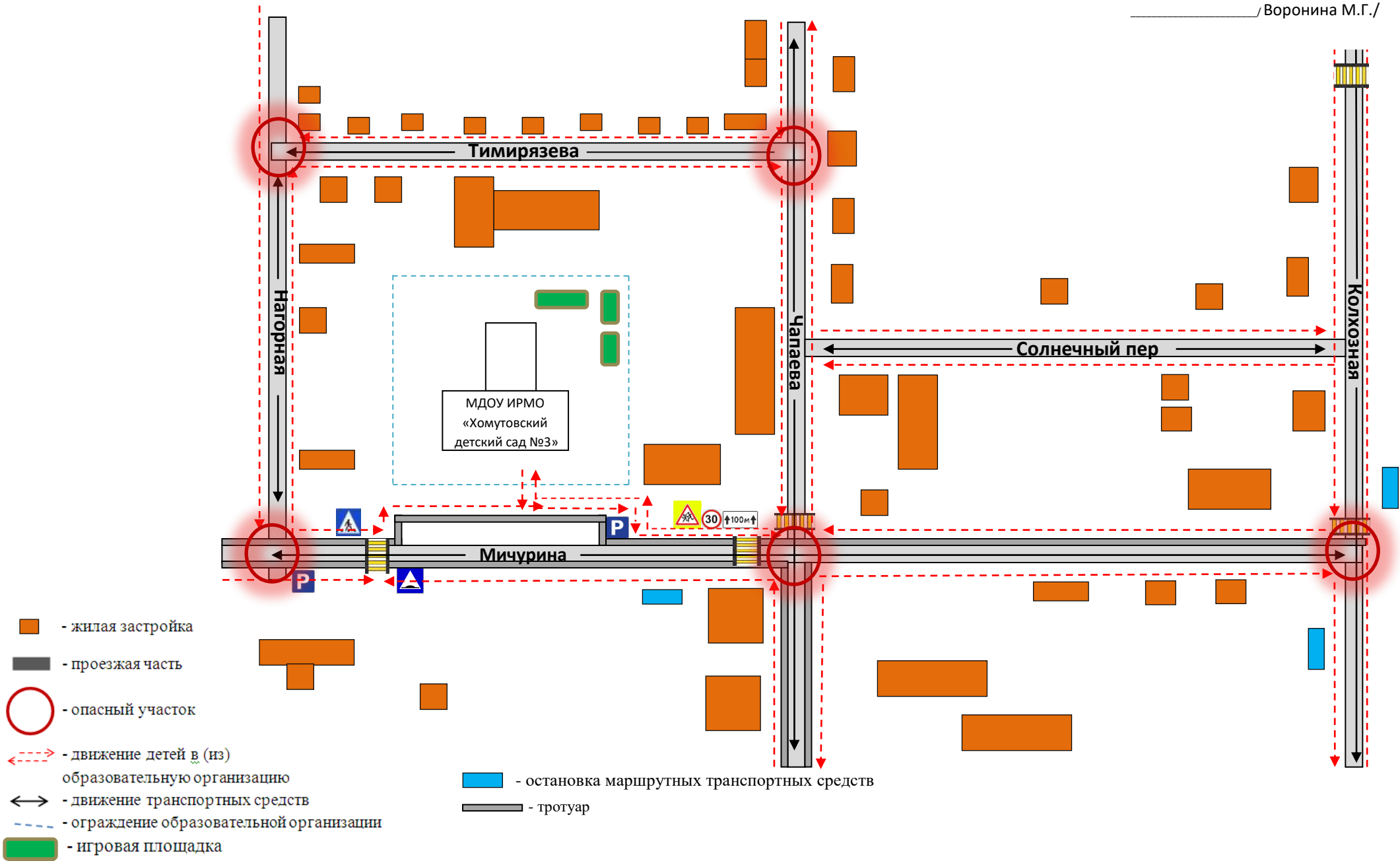
1.2. организация дорожного движения в непосредственной близости от образовательной организации с размещением соответствующих технических средств организации дорожного движения, маршруты движения детей и расположение парковочных мест автотранспорта;

1.3. маршруты движения организованных групп детей от ОО к стадиону, парку или к спортивно-оздоровительному комплексу;

1.4. пути движения транспортных средств к местам разгрузки/погрузки и рекомендуемых безопасных путей передвижения детей по территории образовательной организации.

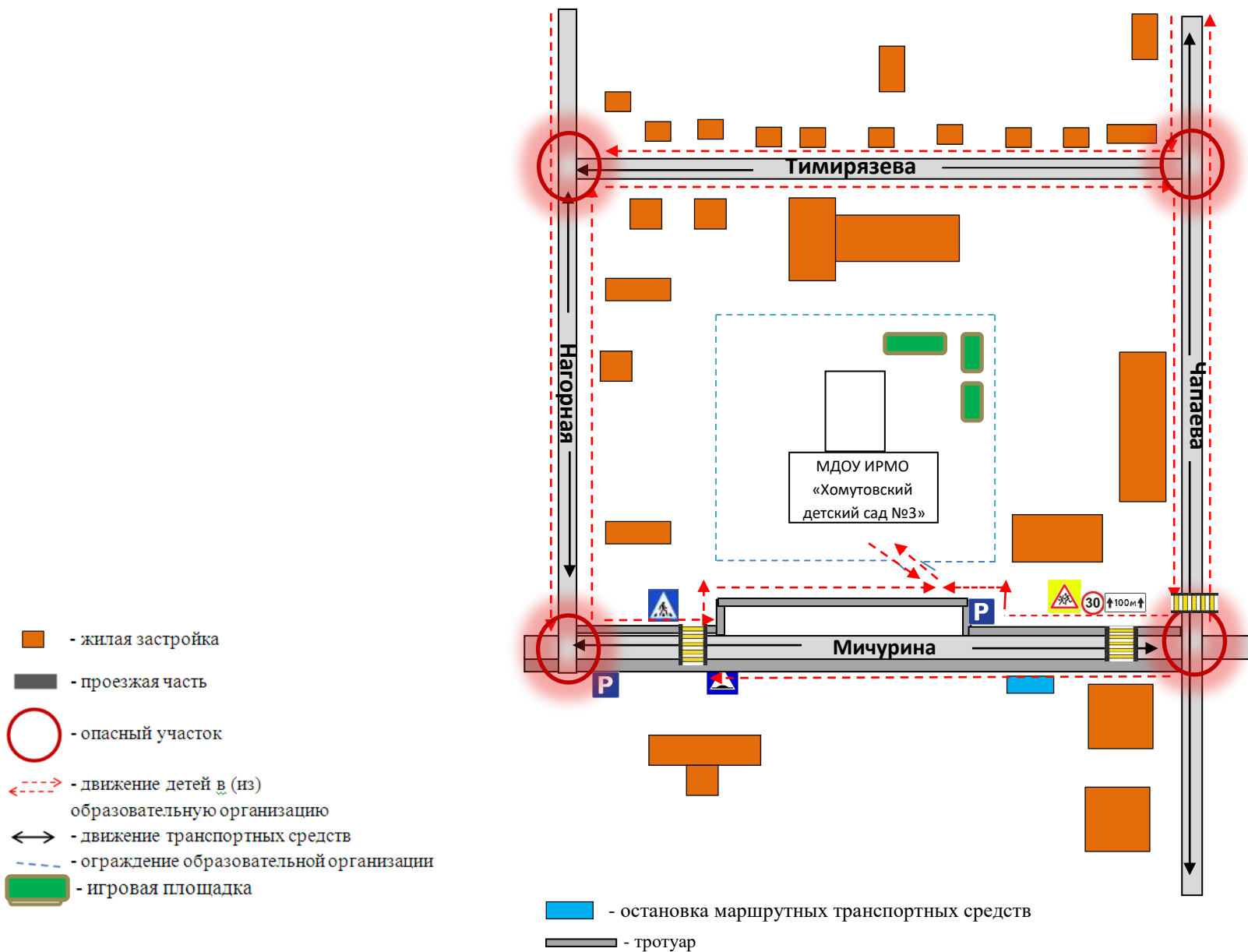
1.1. План-схема района расположения ОО, пути движения транспортных средств и детей

Утверждаю:
Заведующий МДОУ ИРМО
«Хомутовский детский сад
общеразвивающего вида №3»
_____ /Воронина М.Г./



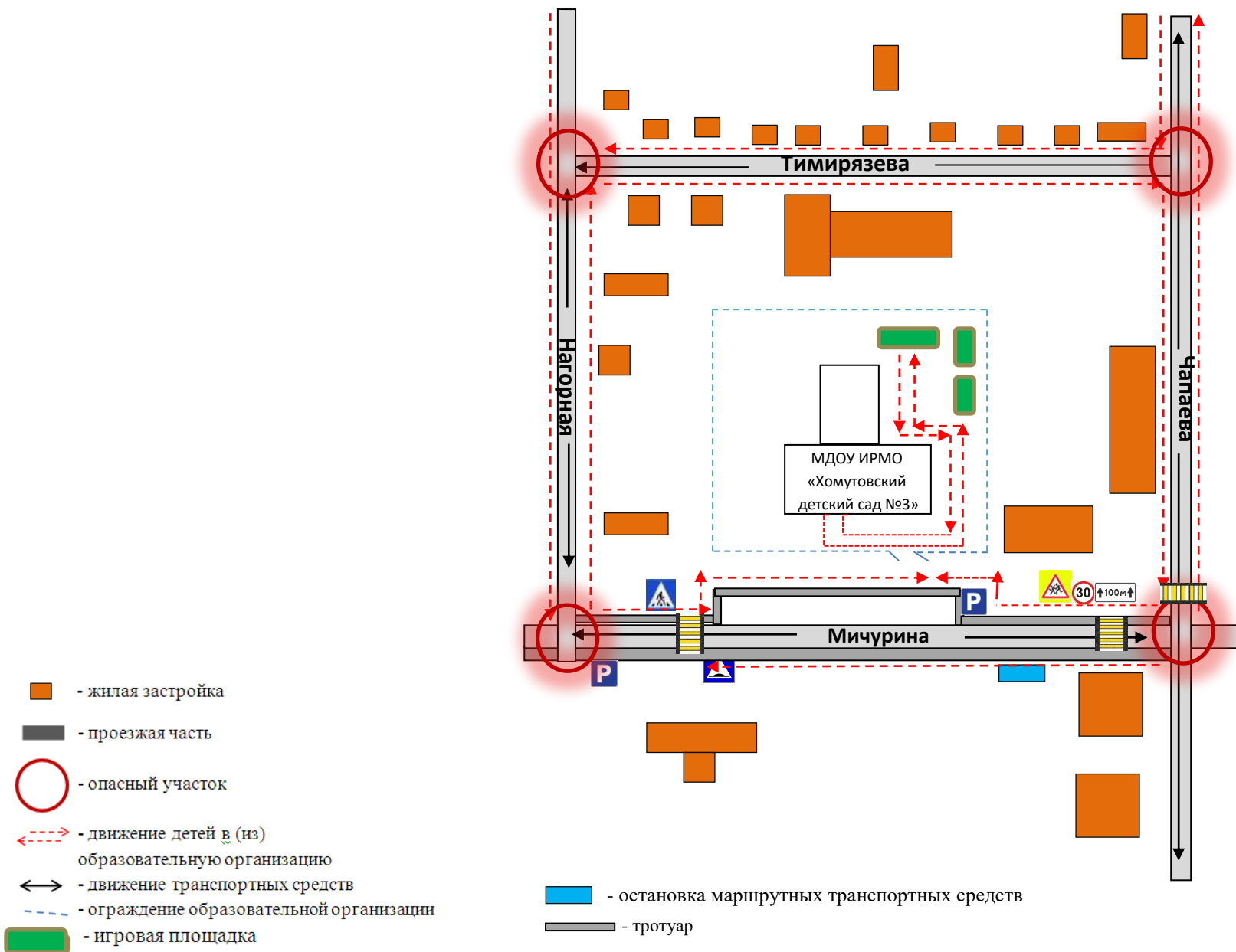
1.2. Схема организации дорожного движения в непосредственной близости от образовательной организации с размещением соответствующих технических средств, маршруты движения детей и расположение парковочных мест автотранспорта

Утверждаю:
 Заведующий МДОУ ИРМО
 «Хомутовский детский сад
 общеразвивающего вида №3»
 _____ /Воронина М.Г./



1.3. Маршруты движения организованных групп детей от ОО к игровой площадке

Утверждаю:
 Заведующий МДОУ ИРМО
 «Хомутовский детский сад
 общеразвивающего вида №3»
 _____ /Воронина М.Г./



1.4. Пути движения транспортных средств к местам разгрузки/погрузки и рекомендуемые пути передвижения детей по территории образовательной организации

Утверждаю:
 Заведующий МДОУ ИРМО
 «Хомутовский детский сад №3»
 общеразвивающего вида №3
 _____/Воронина М.Г./

